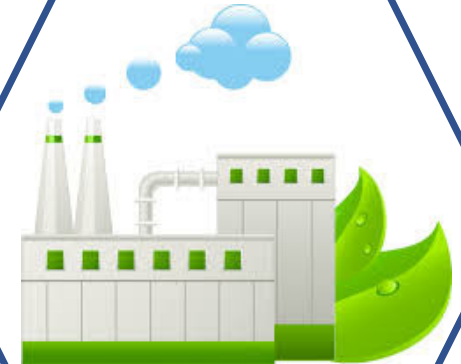


CUANDO SUMINISTRAS PRODUCTOS ORIGINALES:

- ***Estas potenciando la investigación , desarrollo e innovación***
- ***Estas ayudando a que se genere empleo***
- ***Contribuyes a la financiación de los servicios públicos***
- ***Estas protegiendo el futuro de tu empresa y tus empleados***
- ***Contribuyes a producir productos seguros y fiables para la seguridad de las personas e instalaciones***



CUANDO SUMINISTRAS PRODUCTOS FRAUDULENTOS:

- ***Estas destruyendo la cultura y la innovación***
- ***Estas contribuyendo a la destrucción de empleo***
- ***Fomentas la explotación laboral y el crimen organizado***
- ***Pones en riesgo tu empresa y el trabajo de tus empleados***
- ***Fomentas la competencia desleal***
- ***Pones en riesgo la seguridad de las personas e instalaciones que usan tus productos***

